

REG LABs medlemmer kender, bruger og er tilfredse med deres forening.

Medlemsundersøgelsen 2013 viser fremgang på alle fronter

Svarene fra REG LAB's nye "Medlemsundersøgelse 2013" viser, at medlemmerne kender og bruger REG LAB. På alle væsentlige punkter er der stigning i forhold til tidligere medlemsundersøgelser.

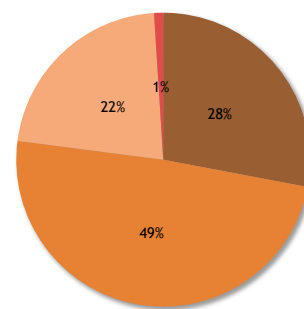
I medlemsundersøgelse 2013 har medlemmerne svaret på spørgsmål om deres udbytte, tilfredshed, kendskab, aktiviteter og om REG LABs rolle.

På næste bestyrelsesmøde i REG LAB her i august drøftes undersøgelsen, så nye tiltag kan tage hånd om konklusioner og forslag.

Stigende udbytte og tilfredshed

Medlemmerne er kernen i REG LABs aktiviteter. Den overordnede tilfredshed med medlemskabet af REG LAB er igen i år høj. 77 pct. er meget tilfredse eller tilfredse med medlemskabet. Det omfatter en stigning på 9 pct. af de "meget tilfredse" ift. 2011. Og kun 1 pct. er utilfreds.

Figur 1: Tilfredshed med medlemskab

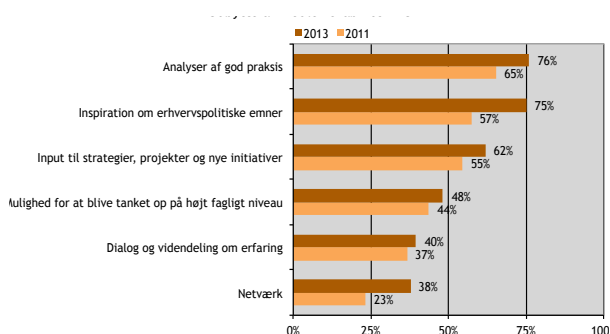


■ Meget tilfreds ■ Tilfreds ■ Hverken / eller ■ Utilfreds ■ Meget utilfreds

Vurderingen af **udbyttet** - i form af analyser af god praksis, inspiration om erhvervspolitiske emner, input til strategier og lignende - er også stigende inden for alle områder.

Især inden for analyser af god praksis, inspiration om erhvervspolitiske emner og netværk kan der konstateres et markant stigende udbytte.

Figur 2: Udbytte af REG LAB medlemskab



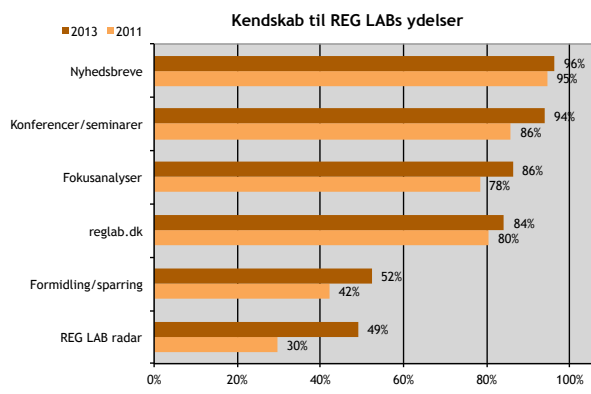
Særligt glædeligt er, at 62 pct. angiver, at REG LAB giver konkret input til deres strategier og initiativer.

REG LAB og ydelserne

REG LABs ydelser dækker over fokusanalyser, nyhedsbrev, REG LAB Radar, hjemmesiden reglab.dk, deltagelse i medlemsarrangementer, mulighed for sparring og formidling.

Undersøgelsen viser, at der er et meget højt kendskab til REG LABs aktiviteter og ydelser. Mest kendte ydelser er nyhedsbrevet, konferencer/seminarer og fokusanalyser. Kendskabet til REG LAB Radar og formidling/sparring er steget markant fra 2011 med hhv. 10 og 19 procentpoint.

Figur 3: Kendskab til REG LAB's ydelser



Undersøgelsen viser også, at Fokusanalyser, REG LAB Radar og Nyhedsbrev - ligesom i 2011 - er de mest benyttede ydelser hos medlemmerne og vurderes som mest relevante sammen med konferencer og seminarer.

Særlig bemærkelsesværdigt er det, at 95 pct. har svaret, at de har læst en eller flere fokusanalyser.

Udover de traditionelle ydelser driver REG LAB også initiativerne Netmatch og Enterprise Europe Network (EEN). Kendskabet til Netmatch¹ og EEN² er mindre end de øvrige ydelser, hvilket er forventeligt eftersom disse ikke er målrettet eller relevante for alle REG LABs medlemmer. Men det er særdeles positivt at flere tilkendegiver, at de oplever at der er god sammenhæng.

Større kendskab - større tilfredshed og effekt

Som et særligt greb har dette års medlemsundersøgelse sammenlignet besvarelserne fra de personer som er registreret som REG LABs kontaktpersoner i medlemsorganisationer, med besvarelserne fra øvrige. Resultatet er meget klart. Kontaktpersonerne har større kendskab, kender flere af vores ydelser og oplever en større effekt.

Samlet er der klare indikationer på at større viden om REG LAB giver større oplevet værdi og tilfredshed for vores medlemmer. Det er et positivt tegn på at REG LAB leverer de

¹ Netmatch er et initiativ under REG LAB, der finansieres af Styrelsen for Forskning og Innovation og har til formål at understøtte innovationsnetværk og klynger i Danmark. Læs mere på www.netmatch.nu

² REG LAB er ansvarlig en del af det danske Enterprise Europe Network, og benyttes til at internationalisere innovationsnetværk. Læs mere på www.enterprise-europe.dk

rigtige services af høj kvalitet. Og et tegn på, at vi kan få større effekt, hvis flere bliver 'super-brugere',

REG LABs rolle

Hvad betyder REG LAB for medlemmerne? 76 pct. mener, at REG LAB er med til at sætte dagsordenen inden for regional erhvervsudvikling i Danmark, 70 pct. mener at REG LAB er et af deres vigtigste faglige netværk. Blot 3 pct. vurderer, at der er andre organisationer som i en eller anden grad tilbyder samme ydelser som REG LAB.

Rigtig mange har benyttet lejligheden til at komme med ideer til fremtidige temaer i REG LAB. Et gennemgående tema i kommentarerne drejer sig om sammenhæng og samspil. Det gælder det strukturelle niveau om sammenhæng og arbejdsdeling mellem det kommunale, regionale og statslige niveau. Og det gælder sammenhængen mellem virksomheder og videns- og uddannelsesinstitutioner.

Endelig er der flere som efterspørger, at der sættes øget fokus på sammenhængen og samspillet mellem faglige temaer såsom: innovation og uddannelse, fysisk planlægning og erhvervsudvikling, produktion og service, iværksætter, uddannelse og beskæftigelse, erhverv beskæftigelse og uddannelse.

Faktaboks: Om undersøgelsen

- **874 personer** blev inviteret på e-mail til at deltage i undersøgelsen
- **254 personer** har besvaret spørgeskemaet, svarende til 29 %,
- **81 ud af 99** medlemsorganisationer er repræsenteret blandt besvarelserne, hvilket vurderes som højt

Medlemsundersøgelsen er gennemført fra tirsdag den 30. maj til og med onsdag den 12. juni 2013 og er gennemført anonymt af rådgivningsfirmaet Manto A/S

August 2013,

kaspar@reglab.dk

