

# Storbyregion og mellemstore byer – en stærk helhed

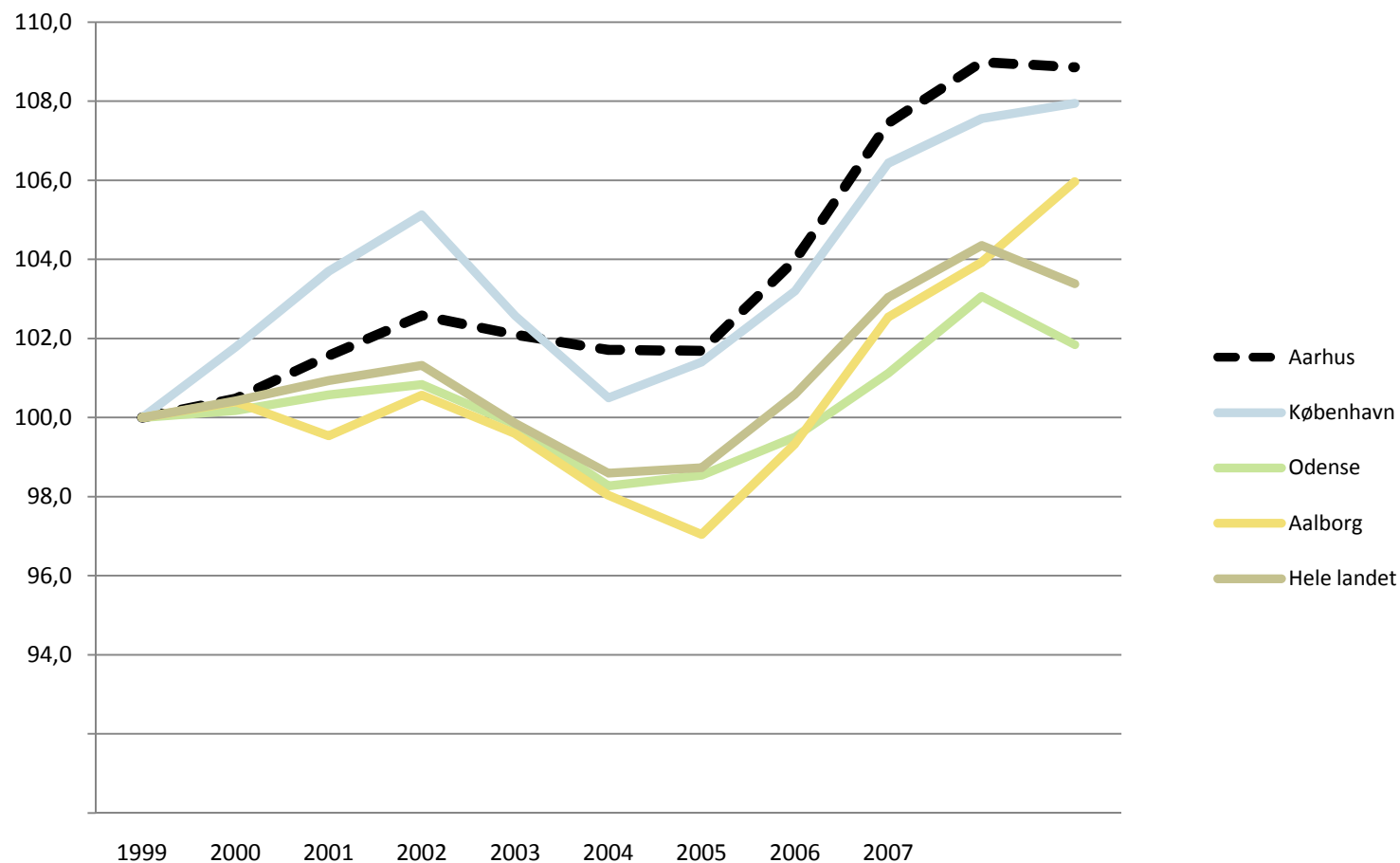
Erhvervschef Jan Beyer Schmidt-Sørensen  
Aarhus Kommune

# City Regions Project



- Aalborg, Odense og Aarhus
- Veje til styrket vækst i storbyer – med særligt fokus på betydningen af bysamarbejde
- Litteraturoversigt og internationale bycases
- IKKE detaljeret kvantitativ/kvalitativ af de tre storby-oplands relationer

# Udvikling i arbejdspladser i de største byer (1999-2009)



# Vilkår og udfordringer



- Byer som vækstmotorer
- Vælger nogen byen eller vælger nogen byen?
  - "People/Firms, Places and Perspectives"
- Byhierarki
- Erhvervsbyens geografiske udstrækning
- Kritisk masse og udkant
  - Størrelse giver muligheder og attraktivitet

# City Regions Project konklusioner



- Politik kan gøre en forskel, men byer er forskellige, flere veje til vækst, vækststrategier
  - ”Stiafhængighed”, historiens magt
- Vedvarende vækst kræver diversitet mht. vækstskebnere og klynger, men nicheprofilering
- Klynger mere end geografisk koncentration og fysisk infrastruktur; husk sociale infrastruktur
- En stærk periferi/opland forudsætter/understøtter et stærkt center/hovedby OG OMVENDT

# Politikimplikationer

- Erhvervsregioner som byregioner
  - Eksisterende regionsstruktur har ikke et erhvervs-mæssigt rationale
  - "City Regions cover the functional economy of a place – the area in which people commute to work, shop and move house, and where businesses connect with each other ... City Regions ... are a better spatial level to carry out many of the policies that support the growth of the economy – like taking strategic decisions on house building, training programmes, transport requirements and employment policies. Interventions at this level are more likely to have an effective impact on economic growth." (Centre for Cities)
  - Rammer for samarbejde
    - Økonomi, indhold, organisering, geografi, navn, ...

# Politikimplikationer



- Erhvervsfremme, erhvervsservice, investment promotion/location, klyngeorganisering, fysisk planlægning, borgerservice, byprofilering, turisme, interessevaretagelse ...
- Fysisk infrastruktur – jern og asfalt!
- Social infrastruktur

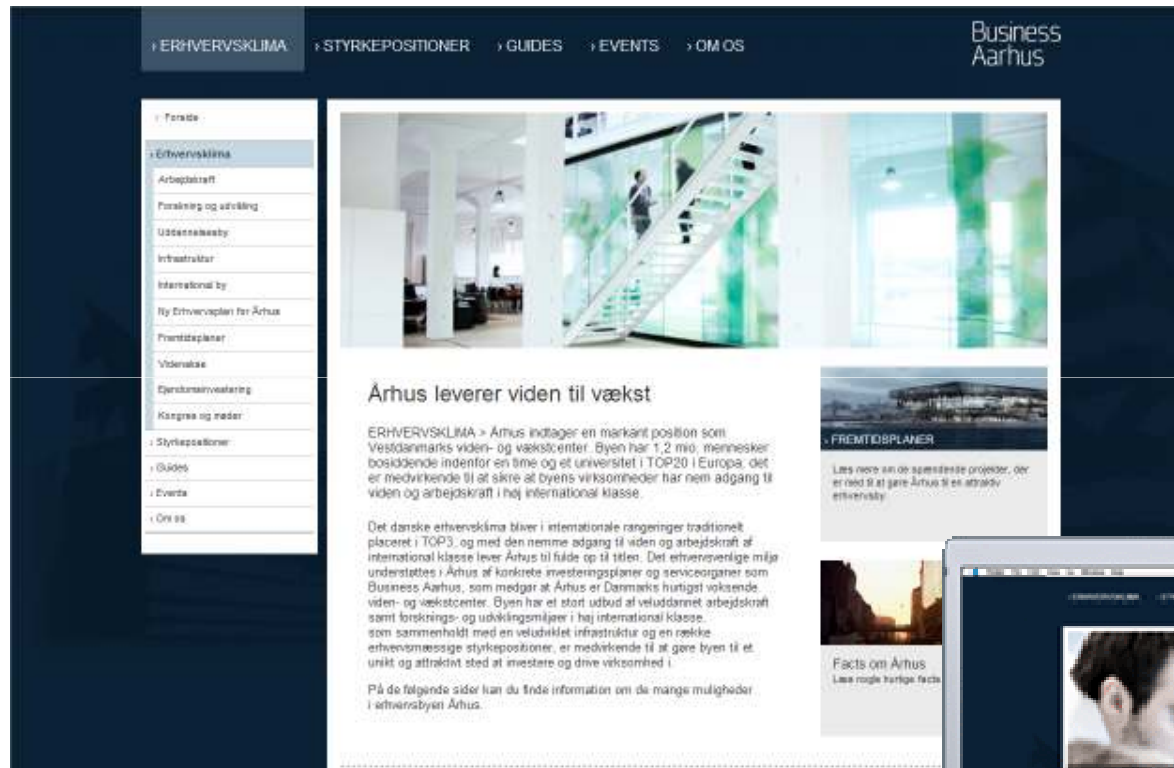
Effektivt samarbejde indenfor byregionen skal bygge på fælles forståelse for, hvilken rolle byerne hver især spiller i byregionen



Businessregion Aarhus



# www.businessaarhus.com



Read more about business in Aarhus on [www.businessaarhus.com](http://www.businessaarhus.com)

